

# Toujours avec vous





**Né au fin fond de l'Australie en 2005,**  
notre amour pour l'aventure nous a accompagnés  
depuis le lancement de la marque. Nous nous  
sommes développés pour relever les défis extrêmes,  
qui couvrent aussi bien les infrastructures à grande  
échelle que les opérations de maintenance et  
d'installation quotidiennes. Nous avons combiné ce  
goût de l'aventure avec des capacités de fabrication  
avancées pour créer une gamme d'outils essentiels  
et de produits de sécurité qui vous permettent  
d'accomplir tous vos travaux, en toute circonstance.

**TRADEFORCE** offre une gamme dédiée d'équipements professionnels conçus pour résister aux exigences d'une utilisation quotidienne. Cela signifie des conceptions confortables et ergonomiques pour optimiser l'efficacité, réduire la fatigue et réduire au minimum les risques de blessures; des solutions de haute qualité et testées en laboratoire qui répondent aux exigences d'une utilisation professionnelle; et des équipements pouvant résister au feu, à la chaleur et à l'électricité afin que vous puissiez travailler dans toutes les conditions extrêmes.

**Tout comme vous,**  
nous ne choisissons pas la solution de facilité, nous sommes là pour le défi, pour l'opportunité que chaque chantier apporte de découvrir quelque chose de nouveau et de créer quelque chose de meilleur qu'avant. Peu importe de quoi il s'agit et peu importe ce que l'aventure apporte, sachez que vous pouvez faire confiance à **TRADEFORCE** pour réaliser n'importe quelle tâche ainsi que tous vos travaux en toutes circonstances.





**TRADEFORCE crée et fabrique des outils et équipements de sécurité et d'installation exclusivement pour les professionnels.**



## Notre volonté

Notre objectif est de vous satisfaire en vous offrant les outils et équipements nécessaires à la réalisation de vos chantiers.

C'est pourquoi, nous avons fait le choix d'optimiser notre gamme afin de vous fournir les outils essentiels et nécessaires à votre utilisation quotidienne.

Ainsi nous sommes et restons à l'écoute de vos besoins pour répondre à vos demandes et faire vivre notre offre selon les tendances et attentes du marché.

**Que vous constituiez votre premier équipement d'outils pour vous lancer sur le marché ou que vous soyez un entrepreneur chevronné à la recherche de solutions pour actualiser vos principaux équipements, TRADEFORCE vous offre ce qu'il vous faut et le développe pour vous.**



# Gestion de la qualité

**TRADEFORCE s'engage à équiper les entrepreneurs professionnels avec des outils, des équipements de sécurité et des accessoires de matériel d'installation de haute qualité et fiables, pour leur donner la confiance d'aborder leurs travaux en toutes conditions.**

**TRADEFORCE est votre partenaire de confiance dans votre parcours en tant qu'entrepreneur professionnel.**



## Matériaux de haute qualité :

Les outils TRADEFORCE sont construits avec des matériaux de haute qualité pour une utilisation professionnelle dans des conditions de travail difficiles et exigeantes.

- Le Cr-V, de l'acier au chrome vanadium de qualité industrielle, est utilisé dans les outils professionnels TRADEFORCE et sert de principal indicateur de qualité.
- L'acier S2, car l'acier des outils exige généralement une résistance aux impacts, une torsion élevée, une dureté élevée et une faible contrainte, particulièrement les outils de fixation comme les tournevis isolés. Ces avantages font de l'acier S2 le choix optimal pour les tournevis isolés TRADEFORCE.



## Conformité :

Les produits TRADEFORCE sont conformes aux réglementations, lois et normes industrielles internationales et locales, ce qui contribue à la pérennité des activités sur le long terme et à la préservation de la santé de nos utilisateurs.



## Tests indépendants réalisés par des tiers :

Les outils isolés TRADEFORCE sont certifiés par des entités reconnues dans le monde et présentent des marques de certification.



## Tests de validation en usine :

Les outils isolés TRADEFORCE sont soumis à une série de tests, y compris les tests de dureté, tests de couple en pleine fonction, tests électroniques avec un contrôle par micro-ordinateur et les tests de traction de Rockwell, afin de garantir un niveau optimal de qualité et de performance avant qu'ils soient remis aux mains de nos clients.

# Sommaire

<b>1</b>	<b> </b>	<b>Boîtes d'encastrement</b>	<b>08-10</b>
<b>2</b>	<b> </b>	<b>Rubans adhésifs isolés</b>	<b>11</b>
<b>3</b>	<b> </b>	<b>Colliers de câblage et d'installation</b>	<b>12-16</b>
<b>4</b>	<b> </b>	<b>Outillage à main</b>	<b>17-35</b>
<b>5</b>	<b> </b>	<b>Embouts de vissage</b>	<b>36-37</b>
<b>6</b>	<b> </b>	<b>Gants et EPI</b>	<b>38-42</b>





## Nombreuses entrées

8 entrées latérales et en fond de boîte.

## Lèvre d'étanchéité

Étanchéité renforcée grâce au joint périphérique sur tout le pourtour de la boîte.

## Rigidité élevée

+15% par rapport à la moyenne des boîtes du marché.

## Large collerette

Collerette large, fine et profilée pour un placage parfait au mur.

## Membrane haute qualité

Ouverture des opercules au doigt.  
Très bonne tenue de la gaine.

- Boîtes d'encastrement étanches à l'air pour cloisons sèches acceptant des gaines ICT Ø16 / 20 / 25 et câbles électriques 3G2,5<sup>2</sup> max.

- Boîtes universelles permettant le montage d'appareillages à vis ou à griffes.

## Etriers métalliques à grande envergure

Les étriers sont imperdables et guidés, avec une large surface d'appui.

## Très grand volume intérieur

+10% par rapport à la moyenne des boîtes du marché.

## Montage rapide !

Collerette large, fine et profilée pour un placage parfait au mur et pour garantir l'étanchéité autour de la boîte

Entrée spécifique pour utilisation avec câble R02V 3G2.5 ou VVF 3G1,5 sans gaine

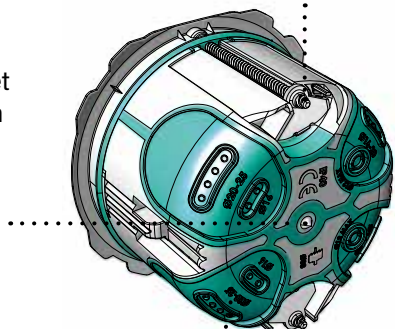
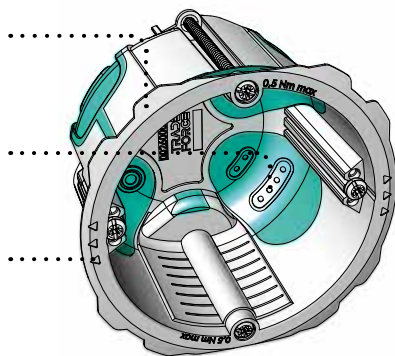
Réglage facile pour une horizontalité parfaite

Etriers métalliques imperdables et guidés, avec large surface d'appui. Pour installation dans de multiples matériaux

8 entrées multi-diamètres pour gaines et / ou câbles : 20/25mm; 16/20mm; 9mm

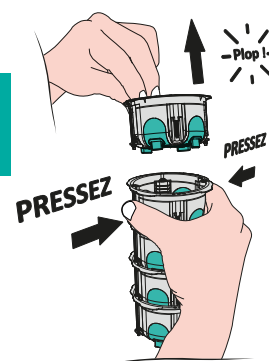
Pointeau de repérage du centre : pour marquer simplement et avec précision l'emplacement de la boîte

Facilité d'ouverture des opercules : à la main grâce aux languettes, ou à l'aide d'un tournevis



## Boîtes emboîtables

Empilables, faciles à séparer.



## Packaging écologique

Zéro plastique, vendu à l'unité.



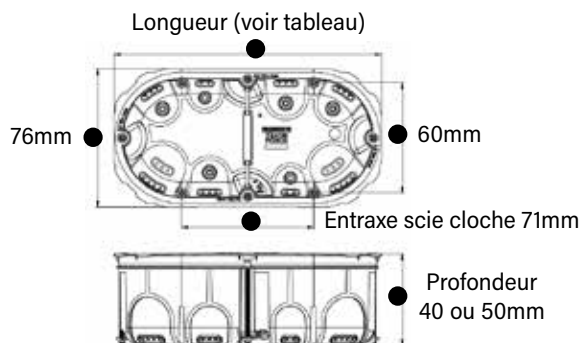


**CARACTERISTIQUES :**  
Tenue fil incandescent :  
850°C/30s  
Protection IP : 40  
Protection IK : 04

**CONFORMITES :**  
Conforme à la norme  
NF EN 60670-1  
Conforme à la directive  
2014/35/UE

**COMPOSITION :**  
Boite en PP (couleur grise)  
Membrane en SEBS  
(couleur verte)

**CARACTERISTIQUE  
CLIMATIQUE :**  
Température de stockage :  
-10°C à +70°C  
Température d'utilisation :  
-5°C à +60°C



**PROFONDEUR 40\***

## 1 POSTE Ø68 P40



## 2 POSTES Ø68 P40



## 3 POSTES Ø68 P40



## 4 POSTES Ø68 P40



Désignation	Boite 1P prof 40 RE 2020	Boite 2P prof 40 RE 2020	Boite 3P prof 40 RE 2020	Boite 4P prof 40 RE 2020
Longeur	77mm	144mm	215mm	286mm
Nbre entrée gaine ICT	2xØ16 / 2xØ(16-20) / 2xØ(20-25)	2xØ16 / 4xØ(16-20) / 2xØ(20-25)	4xØ16 / 8xØ(16-20) / 3xØ(20-25)	2xØ16 / 12xØ(16-20) / 4xØ(20-25)
Nbre entrée câble	2 x Ø12max	2xØ10 max / 2xØ12max	4xØ10 max / 5xØ12max	2xØ10 max / 12xØ12max
Code MOVEX	07914840873	07914840874	07914840875	07914840984
Code Produit	0026000013	0026000014	0026000015	0026000016

**PROFONDEUR 50\***

## 1 POSTE Ø68 P50



## 2 POSTES Ø68 P50



## 3 POSTES Ø68 P50



## 4 POSTES Ø68 P50



Désignation	Boite 1P prof 50 RE 2020	Boite 2P prof 50 RE 2020	Boite 3P prof 50 RE 2020	Boite 4P prof 50 RE 2020
Longeur	77mm	144mm	215mm	286mm
Nbre entrée gaine ICT	2xØ16 / 2xØ(16-20) / 2xØ(20-25)	2xØ16 / 4xØ(16-20) / 2xØ(20-25)	4xØ16 / 8xØ(16-20) / 3xØ(20-25)	2xØ16 / 12xØ(16-20) / 4xØ(20-25)
Nbre entrée câble	2 x Ø12max	2xØ10 max / 2xØ12max	4xØ10 max / 5xØ12max	2xØ10 max / 12xØ12max
Code MOVEX	07914840985	07914840986	07914840987	07914840988
Code Produit	0026000017	0026000018	0026000019	0026000020

\* Tous nos produits sont vendus à l'unité

**Un coffret de 100 boîtes 1 poste**

100 boîtes 1 poste Ø68 P40 RE2020  
+ 1 scie clôche

Désignation 100 btes 1P RE2020 + scie cl.  
Code MOVEX 07914840989  
Code Produit 0026000021



**x100**



**OFFERT !**

**Un lot découverte de boîtes**

30 boîtes 1 poste Ø68 P40 RE2020  
4 boîtes 1 poste Ø68 P50 RE2020  
8 boîtes 2 postes Ø68 P40 RE2020  
1 boîte 2 postes Ø68 P50 RE2020  
2 boîtes 3 postes Ø68 P40 RE2020  
+ 1 guide de coupe

Désignation Lot Découverte boîtes RE2020  
Code MOVEX 07914840990  
Code Produit 0026000022



**x8**



**x2**



**OFFERT !**

**x1**



**x4**



**x30**



## Rubans adhésifs isolation et repérage



En PVC, sans halogène



L10m x l15mm x 0,15mm



Certificat VDE, isolation électrique jusqu'à 600V



Autoextinguible



Résistance aux UV



Résistance aux températures comprises entre -10°C et 90°C



Code produit	Code fournisseur	Désignation	Couleur	Largeur (mm)	Longueur (m)	Epaisseur (mm)	Résistant aux UV	Isolant	Autoextinguible	Résistance à la température minimale	Résistance à la température maximale
07914840725	0001280057	Ruban isol noir 0.15x15mm L10m	Noir	15	10	0,15	Oui	Oui	Oui	-10°C	90°C
07914840726	0001280058	Ruban isol blanc 0.15x15mm L10m	Blanc	15	10	0,15	Oui	Oui	Oui	-10°C	90°C
07914840727	0001280059	Ruban isol rouge 0.15x15mm L10m	Rouge	15	10	0,15	Oui	Oui	Oui	-10°C	90°C
07914840728	0001280060	Ruban isol bleu 0.15x15mm L10m	Bleu	15	10	0,15	Oui	Oui	Oui	-10°C	90°C
07914840729	0001280061	Ruban isol jaune 0.15x15mm L10m	Jaune	15	10	0,15	Oui	Oui	Oui	-10°C	90°C
07914840730	0001280062	Ruban isol marro 0.15x15mm L10m	Marron	15	10	0,15	Oui	Oui	Oui	-10°C	90°C
07914840731	0001280063	Ruban isol gris 0.15x15mm L10m	Gris	15	10	0,15	Oui	Oui	Oui	-10°C	90°C
07914840732	0001280064	Ruban isol V/Jau 0.15x15mm L10m	Vert/Jaune	15	10	0,15	Oui	Oui	Oui	-10°C	90°C
07914840733	0001280065	8 rubans isolés 0.15x15mm L10m	Muli	15	10	0,15	Oui	Oui	Oui	-10°C	90°C



## Comment bien choisir son collier d'installation en fonction de son usage?

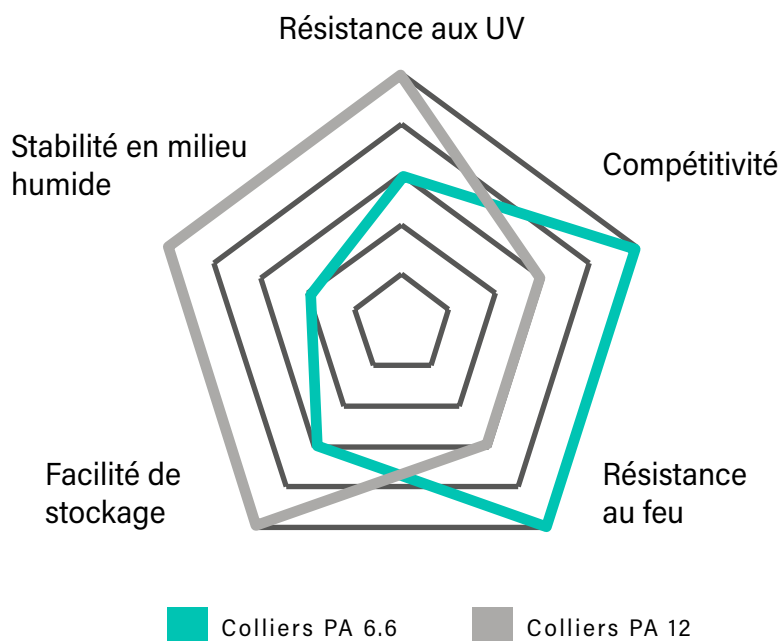
La plupart des colliers d'installation sont en polyamide qui est un thermoplastique, c'est-à-dire résistant aux hautes températures sans subir de décomposition chimique et/ou de transformation indésirable.

Il existe différents types de polyamide sur le marché. La différence réside dans leur chaîne moléculaire (structure interne), générant ainsi :

- ▶ des propriétés différentes aux colliers : résistance aux UV, résistance au feu, stabilité en milieu humide, facilité de stockage après ouverture, etc.
- ▶ Et des différences de coût liées au matériau (compétitivité).

## Différence de propriétés entre les colliers PA6.6 et PA12 TRADEFORCE

La marque **TRADEFORCE** propose dans sa gamme des colliers d'installation en **polyamide 6.6 (PA6.6)** et en **polyamide 12 (PA12)**. A choisir en fonction de l'usage et du type de chantier.



**NEW**

	<b>COLLIERS PA 6.6</b>	<b>COLLIERS PA 12</b>
<b>Conditionnement</b>	x100	x100
<b>Emballage</b>	Sachet plastique	Boîte carton recyclable
<b>Usage</b>	Pour tout type d'usage intérieur et extérieur, climat tempéré. A installer rapidement une fois l'emballage ouvert pour conserver ses caractéristiques de poses optimales.	Idéal pour les applications les plus contraignantes en extérieur pour lesquelles une stabilité de performance dans le temps est nécessaire.

## Colliers d'installation usage intérieur et extérieur

Vendus en boîte carton recyclable de 100 pièces.

La boîte carton vous permet de transporter vos colliers d'un chantier à un autre, sans perte.



Autoextinguible



Résistance aux agents chimiques, huiles, graisses et dérivés pétroliers



Résistance aux ultraviolets



Températures en usage permanent (collier installé) : entre -40°C et 85°C



Température minimale d'installation -20°C

**PA6,6**

Matériau : polyamide 6.6

**NOUVEAUTÉ**

Code produit	Code fournisseur	Description	Largeur (mm)	Longueur à plat (mm)	Épaisseur du collier (mm)	Diamètre de serrage maximum (mm)	Diamètre de serrage minimum (mm)	Résistance de traction minimum (N)
07914840337	0000460083	100 colliers d'installation PA6.6 double verrouillage 180x8.6mm, int/ext	8,6	180	1,9	40	20	400
07914841047	0000460215	100 colliers d'installation PA6.6 double verrouillage 260x8.6mm, int/ext	8,6	265	1,9	62	20	540
07914840339	0000460085	100 colliers d'installation PA6.6 double verrouillage 360x8.6mm, int/ext	8,6	360	2	93	20	540

**PA12**

Matériau : polyamide 12

Code produit	Code fournisseur	Description	Largeur (mm)	Longueur à plat (mm)	Épaisseur du collier (mm)	Diamètre de serrage maximum (mm)	Diamètre de serrage minimum (mm)	Résistance de traction minimum (N)
07914840723	0000460137	100 colliers d'installation PA12 double verrouillage 180x8.6mm, int/ext	8,6	180	1,9	40	20	400
07914840338	0000460084	100 colliers d'installation PA12 double verrouillage 260x8.6mm, int/ext	8,6	265	2	62	20	540
07914840724	0000460138	100 colliers d'installation PA12 double verrouillage 360x8.6mm, int/ext	8,6	360	2	93	20	540

## Colliers de câblage usage intérieur et extérieur

Vendus en sachet plastique de 100 pièces



Matériau : polyamide 6,6, sans halogène



Autoextinguible



Résistance aux agents chimiques, huiles, graisses et dérivés pétroliers



Résistance aux ultraviolets



Températures en usage permanent (collier installé) : entre -40°C et 85°C



Température minimale d'installation -20°C



Code produit	Code fournisseur	Description	Largeur (mm)	Longueur à plat (mm)	Epaisseur du collier (mm)	Diamètre de serrage maximum (mm)	Diamètre de serrage minimum (mm)	Résistance de traction minimum (N)
07914840110	0000460027	Colliers de câblage, 100 x 2,5 mm, noir, int/ext, 100 pièces	2,5	100	1	20,5	3	80
07914840112	0000460029	Colliers de câblage, 200 x 2,5 mm, noir, int/ext, 100 pièces	2,5	200	1,2	52,5	3	80
07914840298	0000460030	Colliers de câblage, 140 x 3,6 mm, noir, int/ext, 100 pièces	3,6	140	1,15	33	3,5	180
07914840121	0000460031	Colliers de câblage, 200 x 3,6 mm, noir, int/ext, 100 pièces	3,6	200	1,15	52,5	3,5	180
07914840122	0000460032	Colliers de câblage, 300 x 3,6 mm, noir, int/ext, 100 pièces	3,6	300	1,2	84	3,5	180
07914840718	0000460132	Colliers de câblage, 370 x 3,6 mm, noir, int/ext, 100 pièces	3,6	370	1,2	106	3,5	180
07914840119	0000460034	Colliers de câblage, 300 x 4,8 mm, noir, int/ext, 100 pièces	4,8	300	1,25	81	3,5	230
07914840115	0000460035	Colliers de câblage, 370 x 4,8 mm, noir, int/ext, 100 pièces	4,8	370	1,25	103,5	3,5	230
07914840305	0000460046	Colliers de câblage, 200 x 4,6 mm, noir, int/ext, 100 pièces	4,6	200	1,20	49,5	3,5	230
07914840300	0000460037	Colliers de câblage, 370 x 7,6 mm, noir, int/ext, 100 pièces	7,6	370	1,5	103,5	8,5	540
07914840720	0000460134	Colliers de câblage, 300 x 7,6 mm, noir, int/ext, 100 pièces	7,6	300	1,5	83	8,5	540



## Colliers de câblage usage intérieur

Vendus en sachet plastique de 100 pièces



Matériau : polyamide 6,6, sans halogène



Autoextinguible



Résistance aux agents chimiques, huiles, graisses et dérivés pétroliers



Températures en usage permanent (collier installé) : entre -40°C et 85°C



Température minimale d'installation -20°C



Code produit	Code fournisseur	Description	Largeur (mm)	Longueur à plat (mm)	Epaisseur du collier (mm)	Diamètre de serrage maximum (mm)	Diamètre de serrage minimum (mm)	Résistance de traction minimum (N)
07914840109	0000460040	Colliers de câblage, 100 x 2,5 mm, incolore, int, 100 pièces	2,5	100	1	20,5	3	80
07914840303	0000460042	Colliers de câblage, 160 x 2,5 mm, incolore, int, 100 pièces	2,5	160	1,1	39,8	3	80
07914840111	0000460043	Colliers de câblage, 200 x 2,5 mm, incolore, int, 100 pièces	2,5	200	1,2	52,5	3	80
07914840124	0000460044	Colliers de câblage, 200 x 3,6 mm, incolore, int, 100 pièces	3,6	200	1,15	52,5	3,5	180
07914840304	0000460045	Colliers de câblage, 140 x 3,6 mm, incolore, int, 100 pièces	3,6	140	1,15	33	3,5	180
07914840118	0000460047	Colliers de câblage, 300 x 3,6 mm, incolore, int, 100 pièces	3,6	300	1,2	84	3,5	180
07914840721	0000460135	Colliers de câblage, 370 x 3,6 mm, incolore, int, 100 pièces	3,6	370	1,2	106	3,5	180
07914840125	0000460048	Colliers de câblage, 200 x 4,8 mm, incolore, int, 100 pièces	4,8	200	1,2	49,5	3,5	230
07914840113	0000460053	Colliers de câblage, 300 x 4,8 mm, incolore, int, 100 pièces	4,8	300	1,25	81	3,5	230
07914840114	0000460054	Colliers de câblage, 370 x 4,8 mm, incolore, int, 100 pièces	4,8	370	1,25	103,5	3,5	230

## Bases adhésives / à visser

Vendues en sachet plastique de 100pcs



Matériau : polyamide 6.6



2 possibilités d'utilisation : adhésif / à visser



Autoextinguible



Résistance aux agents chimiques, huiles, graisses et dérivés pétroliers



Températures d'usage : min -30°C max 85°C



Code produit	Code fournisseur	Description	Couleur	longueur (mm)	largeur (mm)	hauteur (mm)	Adapté à une largeur de collier jusqu'à (mm)	diamètre trou de fixation
07914840342	0004490001	Base adhésive incolore 20x20mm pour colliers de câblage largeur max 4,6mm	Incolore	20	20	6,2	4,6	5.05
07914840343	0004490002	Base adhésive noir 20x20mm pour colliers de câblage largeur max 4,6mm	Noir	20	20	6,2	4,6	5.05
07914840344	0004490003	Base adhésive incolore 28x28mm pour colliers de câblage largeur max 5,2mm	Incolore	28	28	6,5	5,2	5.7
07914840345	0004490004	Base adhésive noir 28x28mm pour colliers de câblage largeur max 5,2mm	Noir	28	28	6,5	5,2	5.7

### Marteau d'électricien Tête 18 mm / 200 g avec manche en fibre de verre

Tête en acier au carbone forgé. Manche tri-matière renforcé en fibre de verre pour réduire les vibrations et offrir une grande durabilité. Poids total 350 g. Garantie à vie hors pièces d'usure.



Matériau du manche :	PRV (plastique renforcé de fibre de verre)
Longueur :	260 mm
Diamètre/largeur de la pointe :	18 mm
Poids de la tête :	200 g
Poids total :	350 g
<b>Code produit :</b>	<b>07914840134</b>
<b>Code fournisseur :</b>	<b>0001610008</b>

### Marteau de mécanicien TriMat Tête 35 mm / 630 g avec manche en fibre de verre

Tête en acier au carbone forgé. Manche tri-matière renforcé en fibre de verre pour réduire les vibrations et offrir une grande durabilité. Poids total 900g. Garantie à vie hors pièces d'usure.



Matériau du manche :	PRV (plastique renforcé de fibre de verre)
Longueur :	325 mm
Diamètre/largeur de la pointe :	35 mm
Poids de la tête :	630 g
Poids total :	900 g
<b>Code produit :</b>	<b>07914840135</b>
<b>Code fournisseur :</b>	<b>0001610007</b>

### Ciseau burin manche bi-matière 12"

En acier carbone, finition oxyde noir. Équipé d'une poignée pare-coup bi-matière, il répond à vos travaux de petite démolition, de découpe de brique et parpaing. Garantie à vie hors pièces d'usure.



Matériau :	Acier chrome-vanadium
Longueur :	305 mm
Largeur de coupe :	25 mm
Forme de la lame :	plate
Fonction pare-coup :	oui
<b>Code produit :</b>	<b>07914840005</b>
<b>Code fournisseur :</b>	<b>0001460001</b>

### Massette. Tête 45 mm / 1250 g.

Tête en acier au carbone forgé. Manche tri-matière renforcé en fibre de verre pour réduire les vibrations et offrir une grande durabilité. Poids total 1600 g. Garantie à vie hors pièces d'usure.



Matériau du manche :	PRV (plastique renforcé de fibre de verre)
Longueur :	260 mm
Diamètre/largeur de la pointe :	45 mm
Poids de la tête :	1 250 g
Poids total :	1 500 g
<b>Code produit :</b>	<b>07914840012</b>
<b>Code fournisseur :</b>	<b>0001610001</b>



## Ceinture porte-outils

Ceinture 11 compartiments comprenant 1 poche de rangement pour vis et clous, 1 boucle de maintien pour marteaux électricien ou rivoir, 1 clip de maintien pour mètre ruban. Doté d'une ceinture en velcro et d'une sangle pour plus de maintien et de confort.



Matériau :	Polyester 1200D
Avec mousse :	Oui
Avec diviseur :	Oui
Étrier de cadenas :	Oui
Nombre total de compartiments :	11
Hauteur :	290 mm
Lageur :	270 mm
Profondeur :	200 mm
<b>Code produit :</b>	<b>07914840024</b>
<b>Code fournisseur :</b>	<b>0001810003</b>

## Sac à dos outils renforcé

Sac à dos renforcé à rangements multiples (tournevis, ordinateur portable ou tablette, boucles et support de mètre ruban, etc.) avec panneau porte-outils. Base rigide en plastique renforcé et étanche à l'eau. Il reste debout et stable en état ouvert ou fermé pour un accès permanent et facile aux outils. Confortable avec son dos et sangles épaules matelassés.



Matériau :	Polyester 1680D & 600D
Avec mousse :	Oui
Nombre total de compartiments :	21
Hauteur :	360 mm
Lageur :	210 mm
Profondeur :	480 mm
<b>Code produit :</b>	<b>07914840260</b>
<b>Code fournisseur :</b>	<b>0001810006</b>



## Cutter à lame interchangeable 9 mm

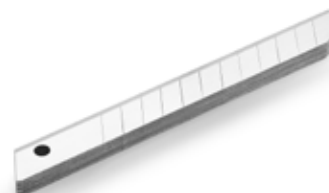
Cutter universel PRO 9mm. Manche ergonomique bi matière. Chargeur intégré en acier inoxydable avec 3 lames incluses. Remplacement de lame rapide par éjection (sortie complète puis retour position arrière) Garantie à vie hors pièces d'usure.



Longueur de la lame :	85 mm
Longueur totale :	140 mm
Forme de la lame :	Droite
Auto-bloquant :	Oui
<b>Code produit :</b>	<b>07914840010</b>
<b>Code fournisseur :</b>	<b>0001550002</b>

## Jeu de 10 lames sécables pour cutter 9 mm

Lame en acier carbone. Compatible avec la plupart des cutters à lame interchangeable de 9 mm. Compatible avec le cutter référence produit 07914840010.



Matériau :	Acier carbone SK5
Forme de la lame :	Lame trapézoïdale
Compatible avec :	Cutter 9mm
Lames de cutter interchangeables :	Oui
Largeur :	9 mm
Longueur :	85 mm
<b>Code produit :</b>	<b>07914840027</b>
<b>Code fournisseur :</b>	<b>0015090001</b>

## Cutter à lame interchangeable 18 mm

Cutter universel PRO 18mm. Manche ergonomique bi matière. Chargeur intégré en acier inoxydable avec 5 lames incluses. Remplacement de lame rapide par éjection (sortie complète puis retour position arrière) Garantie à vie hors pièces d'usure.



Longueur de la lame :	110 mm
Longueur totale :	180 mm
Forme de la lame :	Droite
Avec auto-bloquant :	Oui
<b>Code produit :</b>	<b>07914840011</b>
<b>Code fournisseur :</b>	<b>0001550003</b>

## Jeu de 10 lames sécables pour cutter 18 mm

Lame en acier carbone SK5. Compatible avec la plupart des cutters à lame interchangeable de 18 mm. Compatible avec le cutter référence produit 07914840011.



Matériau :	Acier carbone SK5
Forme de la lame :	Lame trapézoïdale
Compatible avec :	Cutter 18 mm
Largeur :	18 mm
Longueur :	110 mm
<b>Code produit :</b>	<b>07914840028</b>
<b>Code fournisseur :</b>	<b>0015090002</b>

### Cutter de sécurité à lame rétractable ou sortie fixe

Cutter de sécurité à lame rétractable ou sortie fixe 3 crans. Réservoir 3 lames à changement rapide dans le corps du cutter. Design ergonomique et corps en alliage d'aluminium pour une grande solidité. Fournis avec 10 lames trapèzes dans leur distributeur. Garantie à vie hors pièces d'usure.



Longueur de la lame :	62 mm
Longueur totale :	165 mm
Forme de la lame :	Trapèze
Lame auto-rétractable :	Oui
Lame à sortie fixe :	Oui
Code produit :	07914840130
Code fournisseur :	0001550007

### Jeu de 10 lames trapèze pour cutter de sécurité

Jeu de 10 lames trapèze pour cutter de sécurité. En acier carbone SK5 pour une utilisation PRO. Fournis dans son distributeur. Compatible avec le cutter référence produit 07914840130.



Matériau :	Acier carbone SK5
Forme de la lame :	Lame trapézoïdale
Compatible avec :	Cutter de sécurité
Largeur :	22 mm
Longueur :	65 mm
Code produit :	07914840029
Code fournisseur :	0015090003



## Scie à métaux 152 mm

Mini scie à métaux pour multiusage électricien. Lame 152mm 24 dents par pouce pour les coupes précises. Manche bi-matière ergonomique. Fournis avec 1 lame. Garantie à vie hors pièces d'usure.



Lame de scie :	Sur un seul côté
Longueur de lame de scie :	152 mm
Nombre de dents par pouce :	24
Lame de scie remplaçable :	Oui
Convient pour le bois :	Oui
Convient pour le plastique :	Oui
<b>Code produit :</b>	<b>07914840019</b>
<b>Code fournisseur :</b>	<b>0001700001</b>

## 10 Lames pour scie à métaux 152mm

Lot de 10 mini-lames 24TPI en bimétal pour faciliter la coupe et réduire la friction. Convient au bois, au plastique et au métal. Compatible avec la scie à métaux référence produit 07914840019.



Lageur :	5 mm
Longueur :	152 mm
Épaisseur :	0.7 mm
Nombre de dents par pouce :	24
<b>Code produit :</b>	<b>07914840035</b>
<b>Code fournisseur :</b>	<b>0021520001</b>

## Couteau d'électricien, 2 lames

Manche en acier inoxydable et en bois. Un couteau combinant deux lames. Garantie à vie hors pièces d'usure.



Longueur de la lame :	73 mm
Longueur totale :	180 mm
Forme de la lame :	Droite + Crochet
Couteau pour câble :	Oui
Pliable :	Oui
<b>Code produit :</b>	<b>07914840129</b>
<b>Code fournisseur :</b>	<b>0001550006</b>

## Scie sabre multi-matériaux 170 mm

Lame 170 mm bimétal pour une durabilité accrue. Manche tri-matière ergonomique. Conçue pour les cloisons sèches, le bois, le béton cellulaire et le plastique. Garantie à vie hors pièces d'usure.



Type :	Scie à guichet/pour cloison sèche
Longueur de lame de scie :	170 mm
Nombre de dents par pouce :	8
Convient pour le bois :	Oui
Convient pour le plastique :	Oui
<b>Code produit :</b>	<b>07914840142</b>
<b>Code fournisseur :</b>	<b>0001700004</b>



### Ciseaux d'électricien PRO 3 en 1

Ciseaux d'électricien PRO 3 en 1 : Ciseau, Ergot coupe fils et dénude fils 0,75mm à 6mm intégré. Lame en acier inoxydable. Ambidextre. Garantie à vie hors pièces d'usure.



Longueur :	160 mm
Avec coupe-câble :	Oui
Avec dénude câble	Oui
Longueur de la lame :	43 mm
Prise en main :	Ambidextre
<b>Code produit :</b>	<b>07914840126</b>
<b>Code fournisseur :</b>	<b>0001600001</b>

### Cisaille à usage multiple 185 mm

Cisaille universelle. Lame en acier inoxydable dentelée pour une coupe plus précise. Ambidextre. Garantie à vie hors pièces d'usure.



Longueur :	190 mm
Longueur de la lame :	41 mm
Prise en main :	Ambidextre
<b>Code produit :</b>	<b>07914840127</b>
<b>Code fournisseur :</b>	<b>0001600002</b>

### Mini pince coupante diagonale non isolée 115 mm

Acier chrome-vanadium pour une durée de vie prolongée et la durabilité. Poignée bi-matière offrant une prise confortable. Pour câbles réseaux/électroniques. Garantie à vie hors pièces d'usure.



Forme :	Standard
Longueur :	115 mm
Longueur de la lame de coupe :	12 mm
Largeur de la tête :	11 mm
Hauteur de la tête :	6 mm
<b>Code produit :</b>	<b>07914840140</b>
<b>Code fournisseur :</b>	<b>0001650004</b>

### Coffret de 6 tournevis de précisions aimantés

Manche bi-matière. Partie arrière rotative pour une meilleur ergonomie et précision de vissage. Constitution : 3 Plats 1,5/2/3 et 3 PH 0/00/000. Fournis avec mallette de rangement textile.



Emballage :	Housse textile
Nombre de tournevis cruciformes PH :	3
Nombre de tournevis plats :	3
Nombre total d'outils :	6
<b>Code produit :</b>	<b>07914840133</b>
<b>Code fournisseur :</b>	<b>0118150006</b>

### Clé à molette 200mm manche bi-matière

En acier chrome-vanadium, résistant à la rouille et à la corrosion. Manche bi-matière, facilitant la prise en main et l'adhérence.



Longueur :	200 mm
Ouverture maximale de la mâchoire :	35 mm
Code produit :	07914840253
Code fournisseur :	0021920002



Photo d'illustration, ne représente pas le contenu de 0118160003

### Jeu de 8 clés mixtes à cliquet

Un coté clé plate, l'autre côté clé polygonale à cliquet droite. Taille : 8, 10, 11, 12, 13, 14, 17, 19 mm. Chrome Vanadium. Trempée / plaquée chrome contre la corrosion. Garantie à vie hors pièces d'usure. Fournis avec housse textile pour protéger et trouver facilement ses outils.



Nombre de clés mixtes à cliquet :	8
Nombre total d'outils :	8
Emballage :	Housse textile
Code produit :	07914840128
Code fournisseur :	0118160003

## Jeu de 9 clés mâles à 6 pans

Tailles : 1,5, 2, 2,5, 3, 4, 5, 6, 8, 10 mm. Grande longueur pour une meilleure prise en main. Un coté sphérique pour inclinaisons jusqu'à 25°, l'autre hexagonale pour une prise droite. Chrome Vanadium. Rainbow color.



Emballage :	Support caoutchouc
Nombre de clés :	9
Têtes sphériques :	Oui
Type de manche :	À angle droit
Couleur :	Multicolor
<b>Code produit :</b>	<b>07914840039</b>
<b>Code fournisseur :</b>	<b>0022100001</b>

## Jeu de 9 clés mâles TORX

Tailles : T8,T10,T15,T20,T25,T27,T30,T40,T45. Un coté TORX classique, l'autre TORX sécurité pour vis inviolables. Chrome Vanadium. Garantie à vie hors pièces d'usure.



Emballage :	Support plastique
Nombre de clés :	9
Type de manche :	À angle droit
Couleur :	Gris chromé
<b>Code produit :</b>	<b>07914840144</b>
<b>Code fournisseur :</b>	<b>0022100002</b>

## Pistolet cartouche renforcé 300mm

Pistolet cartouche standard 300mm pour pose de joints, mastiques, colles et enduits.

Il est doté de fonctions :

- stop-gouttes : pour une pose nette et sans bavure,
- sélecteur de pression : faible pression pour l'acrylique ou le silicone;
- pression renforcée pour les adhésifs de construction et les polyuréthanes à froid.

Garantie à vie hors pièces d'usure.



Le réglage **anti-goutte** est destiné à l'application d'acrylique et silicone qui s'écoulent rapidement. Désactivez l'**anti-goutte** pour les adhésifs de construction et polyuréthanes froids qui s'écoulent plus lentement.



Le réglage **High-force** permet l'application de matériaux denses qui nécessitent une pression élevée.



Pratique : Perforateur Intégré / Nettoyeur de buse.



Matière :	Métal
diamètre max. de cartouche :	25 mm
longueur max. de cartouche :	230 mm
Dispositif stop-gouttes :	Oui
Sélecteur de pression :	Oui
Poids :	914 g
<b>Code produit :</b>	<b>07914840273</b>
<b>Code fournisseur :</b>	<b>0021630002</b>



### Jeu de 3 pinces non isolées

Matériau Chrome Vanadium. Poignée bi-matière offrant une prise confortable. Pince universelle 180mm, Pince diagonale 160mm, Pince à bec droit 200mm. Garantie à vie hors pièces d'usure.



Nombre de pinces universelles :	1
Nombre de pinces à bec droit :	1
Nombre de pinces coupantes diagonales :	1
Nombre total d'outils :	3
<b>Code produit :</b>	<b>07914840044</b>
<b>Code fournisseur :</b>	<b>0118170001</b>

### Pince multifonctions 8"

Pince multifonctions : dénude-câbles, coupe-câbles, coupante et plate. Poignées bi-matière ergonomiques et anti-dérapantes. Garantie à vie hors pièces d'usure.



Longueur :	215 mm
Longueur de la mâchoire :	62 mm
largeur de tête :	30 mm
hauteur de tête :	12 mm
plage de dénudage diamètre :	De 1.6 à 2.6 mm
plage de dénudage AWG :	De 10 à 14 mm
<b>Code produit :</b>	<b>07914840026</b>
<b>Code fournisseur :</b>	<b>0008360003</b>







### Mètre ruban nylon PRO. Longueur 3 m

Ruban en acier carbone 16 mm revêtu nylon pour offrir une grande longévité. Impression métrique double face. Boîtier bi-matière. Embout magnétique.



Longueur du ruban :	3 m
Largeur du ruban :	16 mm
Impression double face :	Oui
Embout magnétique :	Oui
Retour automatique :	Oui
Code produit :	07914840136
Code fournisseur :	0021740004

### Mètre ruban nylon PRO. Longueur 5 m

Ruban en acier carbone 19 mm revêtu nylon pour offrir une grande longévité. Impression métrique double face. Boîtier bi-matière. Embout magnétique.



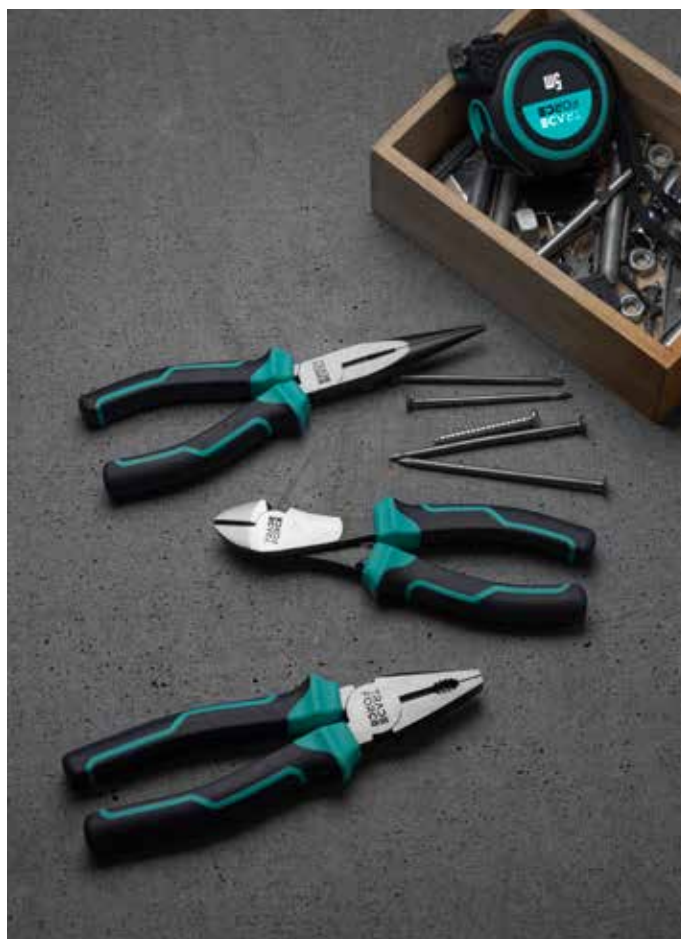
Longueur du ruban :	5 m
Largeur du ruban :	19 mm
Impression double face :	Oui
Embout magnétique :	Oui
Retour automatique :	Oui
Code produit :	07914840137
Code fournisseur :	0021740005

### Niveau Torpedo avec cadre en aluminium 230 mm

Lecture 3 bulles : 0°, 45°, 90°. Fenêtre de lecture supérieure pratique. Cadre en aluminium robuste. Bord magnétique de maintien robuste. Semelle inférieure aimantée. Garantie à vie hors pièces d'usure.



Longueur :	230 mm
Largeur :	45 mm
Nombre de niveaux bulles :	3
Matériau :	Aluminium
Semelle magnétique :	Oui
<b>Code produit :</b>	<b>07914840003</b>
<b>Code fournisseur :</b>	<b>0001450001</b>



### Niveau magnétique avec boîtier en aluminium renforcé 610 mm

Niveau aluminium PRO 610 mm. 3 bulles : 90°, 0°, 90°. Semelle aimantée, graduée et rainurée en V permettant une utilisation sur les surfaces arrondies et poignées grip pour une meilleure prise en main. Structure en aluminium anodisée renforcée pour une grande longévité. Embouts caoutchouc antichocs. Garantie à vie hors pièces d'usure.



Précision :	0,5 mm/m
Longueur :	610 mm
Largeur :	65 mm
Nombre de niveaux bulles :	3
Nombre de prises pour les mains :	2
Matériau :	Aluminium
Magnétique :	Oui
<b>Code produit :</b>	<b>07914840004</b>
<b>Code fournisseur :</b>	<b>0001450002</b>

### Mini niveau aluminium 100 mm

Bulle horizontale : 0°. Graduation avec entraxe de perçage pour boîte d'encastrement 71mm pour un gain de temps maximal. Semelle aimantée. Garantie à vie hors pièces d'usure.



Longueur :	102 mm
Largeur :	52 mm
Nombre de bulles à air :	1
Matériau :	Aluminium
Semelle magnétique :	Oui
<b>Code produit :</b>	<b>07914840138</b>
<b>Code fournisseur :</b>	<b>0001450003</b>



### Tournevis plat testeur isolé 3x70mm

Testeur de tension unipolaire avec lame et manche entièrement isolés conformément à VDE 0680, 125-250 VCA avec lame plate 3,0 mm. Garantie à vie hors pièces d'usure.



Type de test :	Unipolaire
Indicateur de tension :	Indicateur lumineux
Plage de mesure de tension :	125 ... 250 V
Longueur :	155 mm
Longueur de la lame :	70 mm
Largeur de la lame :	3 mm
Alimentation :	Provient de l'objet à tester (sans batterie)
Code produit :	07914840061
Code fournisseur :	0004940001

### Trousse 11 tournevis isolés 1000V interchangeables

Trousse 11 tournevis isolés 1000V interchangeables. Composition de la malette : 1 manche bi-matière + 10 lames de tournevis isolées + 1 tournevis testeur isolé 3x70mm. Lames plates : 2.0 / 2.5 / 3.0 / 3.5 (SLIM) / 4.0 (SLIM) / 5.5 (SLIM) / 6.5 (SLIM). PH: 0 / 1 (SLIM) / 2 (SLIM). Acier S2 avec traitement thermique pour une durée de vie élevée et un fort niveau de robustesse et de résistance. Isolation VDE jusqu'à 1 000 V selon la norme DIN EN/CEI 60900. Housse de transport incluse. Garantie à vie hors pièces d'usure.



Emballage :	Housse textile
Nombre de tournevis cruciformes PH :	3
Nombre de tournevis plats :	7
Nombre total d'outils :	12
Isolation offrant une protection pour 1 000 V :	Oui
Code produit :	07914840066
Code fournisseur :	0118150003

## Tournevis PZ1 80mm isolé 1000V slim design

Tournevis PZ1 4,5x80mm isolé 1000V slim design. Manche bi-matière ergonomique. Acier S2 professionnel. Embouts galvanisés noir mat. Extrémité arrière-couleur pour reconnaître rapidement l'empreinte. Garantie à vie hors pièces d'usure.



Système de vissage :	Pozidriv PZ
Taille :	1
Longueur de la lame :	80 mm
Longueur totale :	185 mm
Diamètre de la lame :	5 mm
Isolation offrant une protection pour 1 000 V :	Oui
Conception du manche :	Bi-matière
Type de tige :	Rond
Amagnétique	Oui
Testé selon VDE :	Oui
<b>Code produit :</b>	<b>07914840049</b>
<b>Code fournisseur :</b>	<b>0001440004</b>

## Tournevis PZ2 100mm isolé 1000V slim design

Tournevis PZ2 6x100mm isolé 1000V slim design. Manche bi-matière ergonomique. Acier S2 professionnel. Embouts galvanisés noir mat. Extrémité arrière-couleur pour reconnaître rapidement l'empreinte. Garantie à vie hors pièces d'usure.



Système de vissage :	Pozidriv PZ
Taille :	2
Longueur de la lame :	100 mm
Longueur totale :	215 mm
Diamètre de la lame :	6 mm
Isolation offrant une protection pour 1 000 V :	Oui
Conception du manche :	Bi-matière
Type de tige :	Rond
Amagnétique :	Oui
Testé selon VDE :	Oui
<b>Code produit :</b>	<b>07914840050</b>
<b>Code fournisseur :</b>	<b>0001440005</b>

## Tournevis PZ3 150mm isolé 1000V slim design

Tournevis PZ3 8x150mm isolé 1000V slim design. Manche bi-matière ergonomique. Acier S2 professionnel. Embouts galvanisés noir mat. Extrémité arrière-couleur pour reconnaître rapidement l'empreinte. Garantie à vie hors pièces d'usure.



Système de vissage :	Pozidriv PZ
Taille :	3
Longueur de la lame :	150 mm
Longueur totale :	268 mm
Diamètre de la lame :	8 mm
Isolation offrant une protection pour 1 000 V :	Oui
Conception du manche :	Bi-matière
Type de tige :	Rond
Amagnétique :	Oui
Testé selon VDE :	Oui
<b>Code produit :</b>	<b>07914840051</b>
<b>Code fournisseur :</b>	<b>0001440006</b>

## Jeu de 6 tournevis isolés : Plat 3,5/4/5,5/6,5 + PZ et PZ2. Slim design

Jeu de 6 tournevis isolés 1000V Slim design. Plat : 3,5x100mm, 4x100mm, 5,5x125mm, 6,5x150mm, PZ1x80mm, PZ2x100mm. Manche bi-matière ergonomique. Acier S2 professionnel. Garantie à vie hors pièces d'usure.



Emballage :	Carton
Nombre de tournevis cruciformes PZ :	2
Nombre de tournevis plats :	4
Nombre total d'outils :	6
Isolation offrant une protection pour 1 000 V :	Oui
<b>Code produit :</b>	<b>07914840068</b>
<b>Code fournisseur :</b>	<b>0118150005</b>



**Tournevis PH1 80mm isolé 1000V slim design**

Tournevis PH1 4,5x80mm isolé 1000V slim design. Manche bi-matière ergonomique. Acier S2 professionnel. Embouts galvanisés noir mat. Extrémité arrière-couleur pour reconnaître rapidement l'empreinte. Garantie à vie hors pièces d'usure.



Système de vissage :	Phillips
Taille :	1
Longueur de la lame :	80 mm
Longueur totale :	185 mm
Diamètre de la lame :	5 mm
Isolation offrant une protection pour 1 000 V :	Oui
Conception du manche :	Bi-matière
Type de tige :	Rond
Amagnétique :	Oui
Testé selon VDE :	Oui
<b>Code produit :</b>	<b>07914840046</b>
<b>Code fournisseur :</b>	<b>0001440001</b>

**Tournevis PH2 100mm isolé 1000V slim design**

Tournevis PH2 6x100mm isolé 1000V slim design. Manche bi-matière ergonomique. Acier S2 professionnel. Embouts galvanisés noir mat. Extrémité arrière-couleur pour reconnaître rapidement l'empreinte. Garantie à vie hors pièces d'usure.



Système de vissage :	Phillips
Taille :	2
Longueur de la lame :	100 mm
Longueur totale :	215 mm
Diamètre de la lame :	6 mm
Isolation offrant une protection pour 1 000 V :	Oui
Conception du manche :	Bi-matière
Type de tige :	Rond
Amagnétique :	Oui
Testé selon VDE :	Oui
<b>Code produit :</b>	<b>07914840047</b>
<b>Code fournisseur :</b>	<b>0001440002</b>

**Tournevis PH3 150mm isolé 1000V slim design**

Tournevis PH3 8x150mm isolé 1000V slim design. Manche bi-matière ergonomique. Acier S2 professionnel. Embouts galvanisés noir mat. Extrémité arrière-couleur pour reconnaître rapidement l'empreinte. Garantie à vie hors pièces d'usure.



Système de vissage :	Phillips
Taille :	3
Longueur de la lame :	150 mm
Longueur totale :	268 mm
Diamètre de la lame :	8 mm
Isolation offrant une protection pour 1 000 V :	Oui
Conception du manche :	Bi-matière
Type de tige :	Rond
Amagnétique :	Oui
Testé selon VDE :	Oui
<b>Code produit :</b>	<b>07914840048</b>
<b>Code fournisseur :</b>	<b>0001440003</b>

**Notes :**

-----

-----

-----

-----

-----

-----

-----

-----

-----

-----

-----

-----

-----

-----

-----

-----

-----

-----

-----

-----

-----

-----

## Tournevis plat 2,5x75mm isolé 1000V

Tournevis plat 2,5x75mm isolé 1000V. Manche bi-matière ergonomique. Acier S2 professionnel. Embouts magnétiques noir mat. Extrémité arrière-couleur pour reconnaître rapidement l'empreinte. Garantie à vie hors pièces d'usure.



Largeur de la lame :	2,5 mm
Épaisseur de la lame :	0,4 mm
Longueur de la lame :	75 mm
Diamètre de la lame :	2,5 mm
Longueur totale :	170 mm
Isolation offrant une protection pour 1 000 V :	Oui
Conception du manche :	Bi-matière
Amagnétique :	Oui
Testé selon VDE :	Oui
Type de tige :	Rond
<b>Code produit :</b>	<b>07914840143</b>
<b>Code fournisseur :</b>	<b>0001580006</b>

## Tournevis plat 3x100mm isolé 1000V slim design

Tournevis plat 3x100mm isolé 1000V slim design. Manche bi-matière ergonomique. Acier S2 professionnel. Embouts galvanisés noir mat. Extrémité arrière-couleur pour reconnaître rapidement l'empreinte. Garantie à vie hors pièces d'usure.



Largeur de la lame :	0,5 mm
Épaisseur de la lame :	3 mm
Longueur de la lame :	100 mm
Diamètre de la lame :	3 mm
Longueur totale :	195 mm
Isolation offrant une protection pour 1 000 V :	Oui
Conception du manche :	Bi-matière
Amagnétique :	Oui
Testé selon VDE :	Oui
Type de tige :	Rond
<b>Code produit :</b>	<b>07914840054</b>
<b>Code fournisseur :</b>	<b>0001580001</b>



### Tournevis plat 3,5x100mm isolé 1000V

Tournevis plat 3,5x100mm isolé 1000V slim design. Manche bi-matière ergonomique. Acier S2 professionnel. Embouts galvanisés noir mat. Extrémité arrière-couleur pour reconnaître rapidement l'empreinte. Garantie à vie hors pièces d'usure.



Largeur de la lame :	0,6 mm
Épaisseur de la lame :	3,5 mm
Longueur de la lame :	100 mm
Diamètre de la lame :	3,5 mm
Longueur totale :	195 mm
Isolation offrant une protection pour 1 000 V :	Oui
Conception du manche :	Bi-matière
Amagnétique :	Oui
Testé selon VDE :	Oui
Type de tige :	Rond
<b>Code produit :</b>	<b>07914840055</b>
<b>Code fournisseur :</b>	<b>0001580002</b>

### Tournevis plat 4x100mm isolé 1000V slim design

Tournevis plat 4x100mm isolé 1000V slim design. Manche bi-matière ergonomique. Acier S2 professionnel. Embouts galvanisés noir mat. Extrémité arrière-couleur pour reconnaître rapidement l'empreinte. Garantie à vie hors pièces d'usure.



Largeur de la lame :	0,8 mm
Épaisseur de la lame :	4 mm
Longueur de la lame :	100 mm
Diamètre de la lame :	4 mm
Longueur totale :	205 mm
Isolation offrant une protection pour 1 000 V :	Oui
Conception du manche :	Bi-matière
Amagnétique :	Oui
Testé selon VDE :	Oui
Type de tige :	Rond
<b>Code produit :</b>	<b>07914840056</b>
<b>Code fournisseur :</b>	<b>0001580003</b>

### Tournevis plat 5,5x125mm isolé 1000V slim design

Tournevis plat 5,5x125mm isolé 1000V slim design. Manche bi-matière ergonomique. Acier S2 professionnel. Embouts galvanisés noir mat. Extrémité arrière-couleur pour reconnaître rapidement l'empreinte. Garantie à vie hors pièces d'usure.



Largeur de la lame :	1 mm
Épaisseur de la lame :	45,5 mm
Longueur de la lame :	125 mm
Diamètre de la lame :	5,5 mm
Longueur totale :	240 mm
Isolation offrant une protection pour 1 000 V :	Oui
Conception du manche :	Bi-matière
Amagnétique :	Oui
Testé selon VDE :	Oui
Type de tige :	Rond
<b>Code produit :</b>	<b>07914840057</b>
<b>Code fournisseur :</b>	<b>0001580004</b>

### Tournevis plat 6,5x150mm isolé 1000V slim design

Tournevis plat 6,5x150mm isolé 1000V slim design. Manche bi-matière ergonomique. Acier S2 professionnel. Embouts galvanisés noir mat. Extrémité arrière-couleur pour reconnaître rapidement l'empreinte. Garantie à vie hors pièces d'usure.



Largeur de la lame :	12 mm
Épaisseur de la lame :	6,5 mm
Longueur de la lame :	150 mm
Diamètre de la lame :	6,5 mm
Longueur totale :	265 mm
Isolation offrant une protection pour 1 000 V :	Oui
Conception du manche :	Bi-matière
Amagnétique :	Oui
Testé selon VDE :	Oui
Type de tige :	Rond
<b>Code produit :</b>	<b>07914840058</b>
<b>Code fournisseur :</b>	<b>0001580005</b>



### Pince à bec coudé isolée 1000V

Longueur 160 mm. Manche bi-matière. Chrome Vanadium.  
Garantie à vie hors pièces d'usure.



Forme :	Incurvée
Longueur :	160 mm
Longueur de la mâchoire :	53 mm
Largeur de la tête :	19 mm
Hauteur de la tête :	10 mm
Isolation offrant une protection pour 1 000 V :	Oui
Conception du manche :	Bi-matière
Testé selon VDE :	Oui
<b>Code produit :</b>	<b>07914840062</b>
<b>Code fournisseur :</b>	<b>0008350001</b>

### Pince à bec droit isolée 1000V

Longueur 200 mm. Manche bi-matière. Chrome Vanadium.  
Garantie à vie hors pièces d'usure.



Forme :	Incurvée
Longueur :	200 mm
Longueur de la mâchoire :	80 mm
Largeur de la tête :	22 mm
Hauteur de la tête :	12 mm
Isolation offrant une protection pour 1 000 V :	Oui
Conception du manche :	Bi-matière
Testé selon VDE :	Oui
<b>Code produit :</b>	<b>07914840063</b>
<b>Code fournisseur :</b>	<b>0008350002</b>



### Pince à dénuder isolée 1000V 160 mm

Pour diamètre de câble de 0,5 à 2,5 mm. Manche bi-matière. Chrome Vanadium. Garantie à vie hors pièces d'usure.



Longueur :	160 mm
Plage de diamètres de dénudage :	0,5 ... 2,5 mm <sup>2</sup>
Longueur de la mâchoire :	36 mm
Largeur de la tête :	20 mm
Hauteur de la tête :	10 mm
Avec coupe-câble :	Oui
Isolation offrant une protection pour 1 000 V :	Oui
Conception du manche :	Bi-matière
Testé selon VDE :	Oui
Avec protection contre les impacts :	Oui
<b>Code produit :</b>	<b>07914840065</b>
<b>Code fournisseur :</b>	<b>0021090006</b>

### Pince universelle isolée 1000V 180 mm

Les électriciens comptent sur les outils isolés pour tous les travaux électriques. Chaque outil présente une longueur totale d'environ 180 mm avec une tige de 40 mm et un manche de 140 mm. Les manches isolés à deux composants et deux couleurs subissent des tests de tension pour s'assurer qu'ils offrent une protection contre les blessures par électrocution et sont sécuritaires jusqu'à 1 000 V; conformes à VDE grâce à un système de manche offrant une protection pour les travaux à proximité d'équipements CA ou CC à haute tension, tels que des panneaux et fils sous tension. Longs manches antidérapants en caoutchouc offrant une utilisation sûre et confortable pour réduire la fatigue de l'utilisateur et augmenter la productivité. Fabriqué en acier chrome vanadium (CR-V) forgé et traité thermiquement pour résister à la rouille et à la corrosion et offrir une solidité et une longévité optimale. Bord tranchant acéré, joints haute performance dynamiques et mâchoire à dents de préhension robustes pour une utilisation simple. Garantie à vie hors pièces d'usure



Longueur :	180 mm
Longueur de la mâchoire :	36 mm
Largeur de la tête :	7,1 mm
Hauteur de la tête :	12,5 mm
Isolation offrant une protection pour 1 000 V :	Oui
Conception du manche :	Bi-matière
Testée selon VDE :	Oui
<b>Code produit :</b>	<b>07914840145</b>
<b>Code fournisseur :</b>	<b>0008360004</b>

### Pince coupante diagonale isolée par injection 160 mm

Pince coupante diagonale isolée 1000V Longueur 160 mm. Manche bi-matière. Chrome Vanadium. Garantie à vie hors pièces d'usure.



Forme :	Pince coupante diagonale
Longueur :	160 mm
Longueur de la lame de coupe :	22 mm
Largeur de la tête :	28 mm
Hauteur de la tête :	12 mm
Isolation offrant une protection pour 1 000 V :	Oui
Testé selon VDE :	Oui
<b>Code produit :</b>	<b>07914840059</b>
<b>Code fournisseur :</b>	<b>0001650002</b>

### Pince coupante diagonale renforcée isolée 1000V 180 mm

Pince coupante diagonale renforcée isolée 1000V 180mm. Manche bi-matière. Chrome Vanadium. Garantie à vie hors pièces d'usure.



Forme :	Pince coupante diagonale
Longueur :	180 mm
Longueur de la lame de coupe :	25 mm
Largeur de la tête :	32 mm
Hauteur de la tête :	14 mm
Isolation offrant une protection pour 1 000 V :	Oui
Testé selon VDE :	Oui
<b>Code produit :</b>	<b>07914840060</b>
<b>Code fournisseur :</b>	<b>0001650003</b>

### Pince coupe câble 2,5mm<sup>2</sup> + 6mm<sup>2</sup> isolée 1000V 160mm

Pince coupe câble double tranchant : 2,5mm<sup>2</sup> + 6mm<sup>2</sup> isolée 1000V 180 mm. A utiliser sur les âmes cuivre et aluminium. Manche bi-matière. Chrome Vanadium. Garantie à vie hors pièces d'usure.



Lame :	Pleine
Longueur :	160 mm
Longueur de la lame :	16,5 mm
Code produit :	07914840141
Code fournisseur :	0001600003



### Jeu 3 pinces isolées 1000V

Jeu de 3 pinces isolées 1000V : Pince à bec droit isolée 1000V 200mm; Pince à dénuder isolée 1000V 160mm; Pince coupante diagonale renforcée isolée 1000V 180mm. Manche bi-matière. Chrome Vanadium. Garantie à vie hors pièces d'usure.



Nombre de pinces à bec :	1
Nombre de pinces coupantes diagonales :	1
Nombre de pinces à dénuder :	1
Nombre total d'outils :	3
Code produit :	07914840132
Code fournisseur :	0118170002

### Jeu de 8 outils isolés : 3 pinces, 4 tournevis, 1 testeur

Jeu de 8 outils isolés 1000V. 3 pinces : coupante diagonale renforcée 180mm, à dénuder 160mm, coudée 160mm + 4 tournevis : plat 4x100, plat 5.5X125 mm, PZ1 100mm, PZ2 100mm. 1 testeur isolé 3x70mm. Manche bi-matière ergonomique. Acier S2 professionnel. Embouts galvanisés noir mat. Garantie à vie hors pièces d'usure.



Nombre de tournevis cruciformes PZ :	2
Nombre de tournevis plats :	2
Nombre de pinces :	3
Nombre d'outils de test :	1
Nombre total d'outils :	8
Code produit :	07914840131
Code fournisseur :	0001490001

## Lot 46 pièces de perçage et vissage

- ▶ 33 embouts de 32mm en acier S2 finition oxyde noir :
  - PH1, PH2 x2, PH3 x2;
  - PZ1, PZ2 x2, PZ3;
  - Torx : T10, T15, T20 x3, T25 x2, T27, T30, T40;
  - empreinte hexagonale : 3, 4, 5, 6
  - empreinte plate : SL3, SL4, SL5, SL6
- ▶ 8 embouts de vissage de 50mm en acier S2 :
  - PH2 ; PZ2
  - empreinte Torx : T20, T25, T30
  - empreinte hexagonale 3,4,5
- ▶ 1 adaptateur à douille
- ▶ 1 guide de vissage magnétique de 80 mm
- ▶ 3 forets de perçage pour métal : taille 3,4,5
- ▶ 1 boîte de transport haute qualité anti-chocs. Ouverture rapide et visibilité maximale des produits. Embouts préhensibles à l'unité ou détachables par rangée complète



Nombre d'embouts	41
Nombre d'outils total	46
Code produit	07914840594
Code fournisseur	0001490003

## Lot 32 embouts couleur 25mm

- ▶ 31 embouts de 25mm en acier S2 :
    - PH1, PH2 x2, PH3
    - PZ1, PZ2, PZ3
    - empreinte hexagonale : 3,4,5,6
    - empreinte plate : 3,4,5,6
    - empreinte Torx : T10, T15, T20x2, T25, T27, T30, T40;
    - empreinte Torx sécurité : Ts10, Ts15, Ts20, Ts25, Ts27, Ts30, Ts40
  - ▶ 1 guide de vissage magnétique de 60 mm
  - ▶ 1 boîte transparente
- Une couleur par type d'embout pour en faciliter l'identification.



Nombre d'embouts	31
Nombre d'outils total	32
Code produit	07914840597
Code fournisseur	0021200007

## Lot 15 embouts PH2 32mm

Lot de 15 embouts de vissage PH2 haute résistance 32mm en acier S2. Avec boîte de rangement transparente réutilisable et clipsable à la ceinture.



Nombre d'embouts	15
Code produit	07914840598
Code fournisseur	0021200003

## Lot 15 embouts PZ2 32mm

Lot de 15 embouts de vissage PZ2 haute résistance 32mm en acier S2. Avec boîte de rangement transparente réutilisable et clipsable à la ceinture.



Nombre d'embouts	15
Code produit	07914840599
Code fournisseur	0021200004

## Lot 15 embouts TORX 32mm

Lot de 15 embouts de vissage TORX haute résistance 32mm en acier S2. Avec boîte de rangement transparente réutilisable et clipsable à la ceinture.



Nombre d'embouts	15
Code produit	07914840600
Code fournisseur	0021200005

## Lot 15 embouts plats 32mm

Lot de 15 embouts de vissage PLATS haute résistance 32mm en acier S2. Avec boîte de rangement transparente réutilisable et clipsable à la ceinture.



Nombre d'embouts	15
Code produit	07914840885
Code fournisseur	0021200029



## Gants Force Basic

Norme EN388-2016 : 4131X

Matériaux : nylon, revêtement polyuréthane enduit

Gants de précision, avec revêtement en polyuréthane trempé intégré à la paume des gants. A la fois souples et respirants, ils offrent un grand niveau de confort.

Usages :

- assemblage de petites pièces
- assemblage automobile
- ingénierie de précision
- maintenance industrielle
- assemblage électronique

Vendus en lots de 3 paires

Deux tailles disponibles : 9 (L) et 10 (XL).



Respecte la norme  
EN388-2016 : 4131X



Sensibilité tactile



Bonne adhérence



Adaptés à l'assemblage de petites pièces

Code produit	Code fournisseur	Désignation	Revêtement	Epaisseur (mm)	Taille	Unité de vente	Diamètre de serrage minimum (mm)	Résistance de traction minimum (N)
07914840277	0020990103	Gants Force Basic 3 paires 9/L	paume enduite	1,11	L	Lot de 3 paires	20	540
07914840278	0020990104	Gants ForceBasic 3paires 10/XL	paume enduite	1,11	XL	Lot de 3 paires	20	400



## Gants Force Allround

Norme EN388-2016 : 4131X

Matériaux : caoutchouc nitrile NBR/coton, revêtement mousse de nitrile fin et Palm-Dip (paume)

Gants de précision résistants aux huiles, solvants, graisses et à l'abrasion. A la fois respirants et confortables, leur paume en polyuréthane trempé offre une bonne adhérence.

Usages :

- assemblage automobile
- ingénierie de précision
- maintenance industrielle
- réparation de pièces mécaniques

Deux tailles disponibles : 9 (L) et 10 (XL).



Respecte la norme EN388-2016 : 4131X



Sensibilité tactile



Résistance à l'abrasion



Bonne adhérence



Adaptés à l'assemblage de petites pièces



Résistance aux huiles, solvants et graisses

Code produit	Code fournisseur	Désignation courte	Matériau	Revêtement	Épaisseur (mm)	Taille	Unité de vente
07914840283	0020990109	Gants Force Allround 9/L	caoutchouc nitrile NBR/coton	paume enduite	0,95	L	1 paire
07914840284	0020990110	Gants Force Allround 10/XL	caoutchouc nitrile NBR/coton	paume enduite	0,95	XL	1 paire



## Gants Force Grip

Norme EN388-2016 : 2131X

Matériaux : nylon, revêtement latex froissé palm-dip.

Gants résistants à l'abrasion, revêtement en latex froissé offrant une grande adhérence. A la fois résistants et confortables, ils procurent une bonne dextérité.

Usages :

- construction
- assemblage automobile
- maintenance industrielle

Deux tailles disponibles : 9 (L) et 10 (XL).



Respecte la norme  
EN388-2016 : 2131X



Excellente résistance à l'abrasion



Forte adhérence



Adaptés aux travaux de manipulation lourdes  
et matériaux de construction

Code produit	Code fournisseur	Désignation courte	Matériau	Revêtement	Epaisseur (mm)	Taille	Unité de vente
07914840295	0020990121	Gants Force Grip 9/L	Nylon	paume enduite	1,5	L	1 paire
07914840296	0020990122	Gants Force Grip 10/XL	Nylon	paume enduite	1,5	XL	1 paire



## Gants Force Cut

Norme EN388-2016 : 4X42-C

Matériaux : caoutchouc nitrile NBR/coton, revêtement enduit

Gants résistants aux coupures, doublés en HPPE et revêtement mousse de nitrile forte adhérence. A la fois légers et très robustes, ils offrent une résistance de niveau C aux coupures ainsi qu'un niveau élevé de protection contre la perforation et l'abrasion.

Usages :

- assemblage automobile
- maintenance industrielle
- utilisation d'objets tranchants

Deux tailles disponibles : 9 (L) et 10 (XL).



Respecte la norme EN388-2016 : 4131X



Excellente résistance à l'abrasion



Anticoupure



Sensibilité tactile



Résistance aux huiles, solvants et graisses

Code produit	Code fournisseur	Désignation courte	Matériau	Revêtement	Épaisseur (mm)	Taille	Unité de vente
07914840289	0020990115	Gants Force Cut 9/L	caoutchouc nitrile NBR/coton	paume enduite	1,3	L	1 paire
07914840290	0020990116	Gants Force Cut 10/XL	caoutchouc nitrile NBR/coton	paume enduite	1,3	XL	1 paire





### Casque anti-bruit ABS 34dB

Casque anti-bruit offrant une absorption du bruit ambiant de 34 dB. Adapté aux environnements à forte intensité sonore. Taille ajustable, bandeau rembourré et coussins interchangeables.



Atténuation	34 dB
ajustable	oui
classe de protection	classe 5
force de retenue min.	10,9 N
coussins interchangeables	oui
taille	universelle
poids	262 g
<b>Code produit</b>	<b>07914840432</b>
<b>Code fournisseur</b>	<b>0020920002</b>

### Lunettes de protection anti-rayures

Lunettes de protection contre les projections. Munies de verres anti-rayures en polycarbonate transparent.



matériau des verres	polycarbonate (PC)
matériau des branches	plastique
couleur des verres	incolore
couleur du cadre	incolore
Anti-rayures	Oui
taille	universelle
poids	21,8 g
<b>Code produit</b>	<b>07914840497</b>
<b>Code fournisseur</b>	<b>0020980004</b>





# Conçu pour simplifier l'éclairage

Pensée par des professionnels et validée par nos clients



Code article	Désignation		Garantie	Code article	Désignation		Garantie	
07915840773	PALMA PANEL MTFLEX 3CCT UGR19			07915000020	FLAMME E14 5.3W 470lm 2700K x5p			EXISTE EN 
07915000006	DRY ÉTANCHE 150CM 52W 6300lm 4000K IP65			07915000012	LAMPE STANDARD E27 13.2W 1521lm 2700K x5p			EXISTE EN 
07915000004	KING HUBLOT CCT 3000-4000K 15W 1500lm IP66			07915000013	LAMPE GU5.3 MR16 12V 7.5W 645lm 3000K x5p			EXISTE EN 
07915000025	TITAN HIGHBAY MULTIFLUX MAX 200W 4000K			07915000008	TUBE LED T8 G13 120CM UNIVERSEL 2500lm			

Découvrez toute notre offre sur  
[www.litbycardi.com](http://www.litbycardi.com)

**TRADE**  
**FORCE**

**Toujours avec vous**



**TRADEFORCE - V1 2023**